

Blackmagic Web Presenter 4K

O Blackmagic Web Presenter 4K é uma solução de streaming HD e Ultra HD superior com um mecanismo de transmissão profissional baseado em hardware para streamings em até 2160p60 para YouTube, Facebook, Twitter, entre outros. Além disso, você pode transmitir à internet via Ethernet ou com dados móveis de um celular 5G ou 4G. As conexões USB integradas também operam como uma webcam para conectar computadores e usar qualquer aplicativo de vídeo. Você ainda obtém uma saída de monitoramento com vídeo, medidores de áudio, gráficos de tendência e muito mais!

Conexões

Entradas de Vídeo SDI

1

Saídas de Vídeo SDI

1 x saída loop, 1 x saída de monitoramento.

Taxas SDI

1.5G, 3G, 6G, 12G

Saídas de Vídeo HDMI

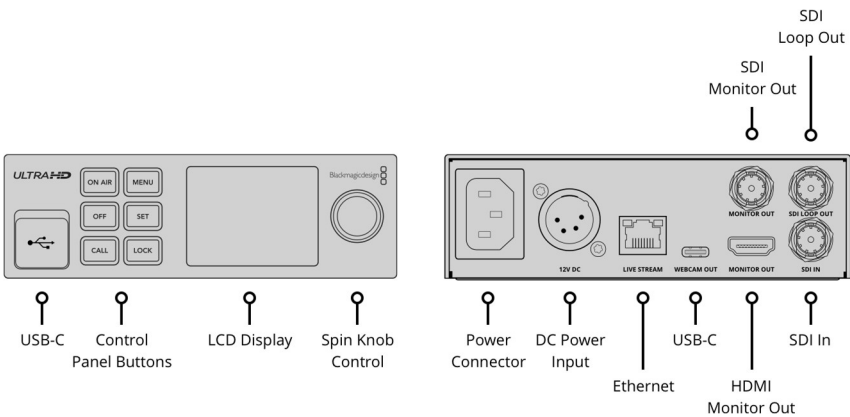
1 x saída de monitoramento

Saída Webcam

1 x USB-C para até 2160p60.

Ethernet

Ethernet suporta 10/100/1000 BaseT para streaming ao vivo, controle de software e atualizações de software.



Padrões

Padrões de Entrada de Vídeo HD

720p50, 720p59.94, 720p60.
1080p23.98, 1080p24, 1080p25,
1080p29.97, 1080p30, 1080p50,
1080p59.94, 1080p60.
1080PsF23.98, 1080PsF24,
1080PsF25, 1080PsF29.97,
1080PsF30.
1080i50, 1080i59.94, 1080i60.

Padrões de Entrada de Vídeo Ultra HD

2160p23.98, 2160p24, 2160p25,
2160p29.97, 2160p30, 2160p50,
2160p59.94, 2160p60.

Espaço de Cor da Entrada de Vídeo

Rec.601, Rec.709, Rec.2020

SDI 3G

Detecção automática de SMPTE nível
A ou B na saída SDI.

Padrões de Saída de Monitoramento de Vídeo SDI e HDMI

1080p50, 1080p59.94, 1080p60.

Padrões de Streaming de Vídeo

720p25, 720p30, 720p50, 720p60.
1080p23.98, 1080p24, 1080p25,
1080p29.97, 1080p30, 1080p50,
1080p59.94, 1080p60.
2160p23.98, 2160p24, 2160p25,
2160p29.97, 2160p30, 2160p50,
2160p59.94, 2160p60.

Streaming

Streaming Direto

O Blackmagic Web Presenter 4K suporta streaming direto ao vivo via Ethernet usando o Protocolo de Mensagens em Tempo Real (RTMP) em H.264 e o Transporte Seguro e Confiável (SRT) em H.264 e H.265.

Closed Captions

O Web Presenter 4K permite embutir audiodescrição fechada com CEA-608 e CEA-708 no seu stream RTMP.

Controle

Painel de Controle

Painel de controle integrado com display LCD colorido de 2,2 polegadas para pré-visualização de vídeo, medidores de áudio e status.

Controle de Dispositivo

Painel frontal, USB-C ou Ethernet.

Software

Serviços e Software Compatíveis

Facebook, Twitch, YouTube, Twitter, Restream.IO, Vimeo, BoxCast, Castr, AfreecaTV, Bilibili, DouYu, Weibo, Zoom, Skype, Microsoft Teams, QuickTime Player, FaceTime, OBS Studio, Open Broadcaster, VLC, Wirecast Play, Wowza Streaming Engine.

Sistemas Operacionais



Mac 13.0 Ventura,
Mac 14.0 Sonoma ou mais recentes.



Windows 10, 64 bits.
Windows 11.



Linux



Chrome OS

Requisitos de Energia

Fonte de Alimentação

1 x 100 - 240 V AC interna.

Entrada DC 12 V

1 x XLR DC +12 V de 4 pinos.

Consumo de Energia

25 W

Especificações Físicas



Especificações Ambientais

Temperatura Operacional

0 a 40 °C (32 a 104 °F)

Temperatura de Armazenamento

-20 a 45 °C (-4 a 113 °F)

Umidade Relativa

0% - 90% sem condensação.

Incluso

Blackmagic Web Presenter 4K

